

Please read and save this Repair Parts Manual. Read this manual and the General Operating Instructions carefully before attempting to assemble, install, operate or maintain the product described. Protect yourself and others by observing all safety information. The Safety Instructions are contained in the General Operating Instructions. Failure to comply with the safety instructions accompanying this product could result in personal injury and/or property damage! Retain instructions for future reference.

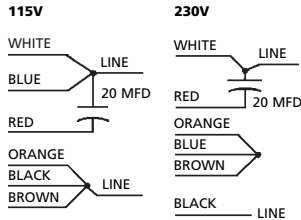
Dayton® Right Angle High Torque AC Gearmotors

Refer to Form 85706 for General Operating and Safety Instructions and applicable Warranty.

PSC Models – Single

⚠WARNING

Make certain power supply is disconnected before attempting to service or remove any components! If the power disconnect point is out-of-sight, lock it in the open position and tag to prevent unexpected application of power.



To Reverse Rotation,
Interchange Red and Brown Leads

**Wiring Diagram,
Models 3XA87A thru 3XA90A**

E
N
G
L
I
S
H

E
S
P
A
Ñ
O
L

Disassembly

NOTE: Refer to the Repair Parts Illustrations

1. Loosen motor attachment bolts and remove motor from gear head.
2. To replace worm, remove lock nut and slide worm off motor shaft.
3. Drain lubricant from gear head.
4. Loosen 4 screws and remove bearing carrier.
5. Remove and inspect/replace output shaft assembly.

Reassembly

1. Clean gearbox completely.
2. Install output shaft assembly using original shims.
3. Install bearing carrier with 4 screws.
4. Slide worm/motor assembly into housing and attach with bolts.
5. Remove oil plug and fill gearbox with 2 oz. of new lubricant. Reinstall plug.

F
R
A
N
Ç
A
I
S

For Repair Parts, call 1-800-323-0620
24 hours a day - 365 days a year

Please provide the following information:

- Model number
- Serial number (if any)
- Part description and number as shown in parts list

Address parts correspondence to:

Grainger Parts
 P.O. Box 3074
 1657 Shermer Road
 Northbrook, IL 60065-3074 U.S.A.

**E
N
G
L
I
S
H**

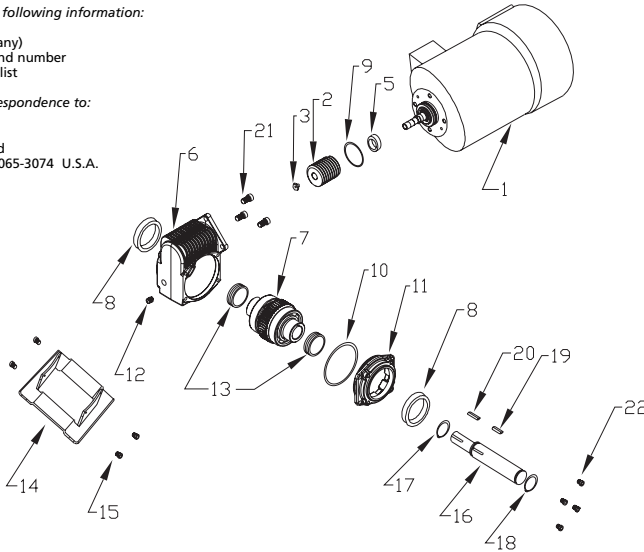


Figure 1 - Repair Parts Illustration for Models 3XA87A thru 3XA90A

Repair Parts List for Models 3XA87A thru 3XA90A

Ref. #	Description	Part Number for Models:							
		3XA87A		3XA88A		3XA89A		3XA90A	
1	MOTOR	151-E01-1135	1	151-E01-1135	1	151-E01-1135	1	151-E01-1135	1
2	WORM-ROLLED 5:1	111-750-1005	1	111-750-1010	1	111-750-1020	1	111-750-1030	1
3	LOCK NUT	918-750-3824	1	918-750-3824	1	918-750-3824	1	918-750-3824	1
5	SK SEAL LIP .875 X .5 X .188	902-081-4418	1	902-081-4418	1	902-081-4418	1	902-081-4418	1
6	HOUSING ASSEMBLY	101-750-2000B	1	101-750-2000B	1	101-750-2000B	1	101-750-2000B	1
7	OUTPUT SHAFT ASSY	147-750-7005	1	147-750-7010	1	147-750-7020	1	147-750-7030	1
8	OIL SEAL 30MM ID 47MM OD 7MM W	902-193-0318	2	902-193-0318	2	902-193-0318	2	902-193-0318	2
9	O-RING - INPUT	903-044-8028	1	903-044-8028	1	903-044-8028	1	903-044-8028	1
10	O-RING - OUTPUT	903-080-8037	1	903-080-8037	1	903-080-8037	1	903-080-8037	1
11	OPEN CARRIER ASSEMBLY	106-750-2010B	1	106-750-2010B	1	106-750-2010B	1	106-750-2010B	1
12	OIL PLUG	905-110-2279	1	905-110-2279	1	905-110-2279	1	905-110-2279	1
13	SHIM 2.093 X 1.687 X .010	110-318-0110	2	110-318-0110	2	110-318-0110	2	110-318-0110	2
14	FOOTPLATE	125-750-1000B	1	125-750-1000B	1	125-750-1000B	1	125-750-1000B	1
15	SCREW - 10-32 X 1/2 SKT HD	842-190-1081	4	842-190-1081	4	842-190-1081	4	842-190-1081	4
16	OUTPUT SHAFT 1/2 DIA. SINGLE	108-750-3006	1	108-750-3006	1	108-750-3006	1	108-750-3006	1
17	SNAP RING 5100-75	910-207-5011	1	910-207-5011	1	910-207-5011	1	910-207-5011	1
18	RETAINING RING SPIRAL 3/4 DIA.	910-750-0075	1	910-750-0075	1	910-750-0075	1	910-750-0075	1
19	KEY 3/16 SQ. X .5/8 BES.	130-125-0111	1	130-125-0111	1	130-125-0111	1	130-125-0111	1
20	KEY .123/125 SQ. X .75 BES.	130-200-9001	1	130-200-9001	1	130-200-9001	1	130-200-9001	1
21	1/4 20 -5/8 SKT HD. SCREW	842-204-1101	3	842-204-1101	3	842-204-1101	3	842-204-1101	3
22	SCREW - 10-32 X 1/2 SKT HD	842-190-1081	4	842-190-1081	4	842-190-1081	4	842-190-1081	4
23	MULTI PURPOSE HEAVY DUTY GEAR OIL	4F979	2 OZ.	4F979	2 OZ.	4F979	2 OZ.	4F979	2 OZ.

Sírvase leer y guardar esta lista de repuestos. Lea con cuidado este manual e Instrucciones Generales antes de tratar de armar, instalar, manejar o darle servicio al producto descrito en este manual. Protéjase Ud. y a los demás observando todas las reglas de seguridad. Las reglas de seguridad están enumeradas en las Instrucciones Generales de Funcionamiento. El no seguir las instrucciones podría resultar en heridas y/o daños a su propiedad. Guarde este manual como referencia.

Motorreductores Dayton®, de c.a., alto par, en ángulo recto

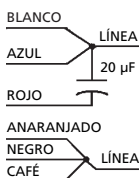
Consulte el formulario 85706 en el cual se proporcionan las Instrucciones generales de operación y seguridad y la Garantía correspondiente.

Modelos PSC - Reducción sencilla

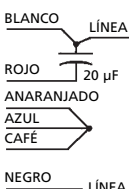
⚠ ¡ADVERTENCIA!

Asegúrese de que el suministro eléctrico está desconectado antes de dar servicio o reparar cualquiera de los componentes. Si el lugar de desconexión del suministro eléctrico no está al alcance de la vista, bloquéelo en la posición de abierto y márquelo con una etiqueta para impedir la aplicación inesperada de electricidad.

115V



230V



Para invertir la rotación, intercambie las terminales Roja y Café

Diagrama de cableado, Modelos 3XA87A a 3XA90A

Desmontaje

Nota: Refiera a las ilustraciones de las piezas de reparación

1. Afloje los pernos de fijación del motor y quite el motor de la cabeza del engranaje.
2. Para substituir el gusano, quite la tuerca de fijación y resbale el gusano del eje del motor.
3. Drene el lubricante de la cabeza del engranaje.
4. Afloje 4 tornillos y quite el portador del cojinete.
5. Montaje del eje quite y de salida de inspect/replace.

Nuevo ensamble

1. Limpie la caja de engranajes totalmente.
2. Instale el montaje del eje de salida usando las calzas originales.
3. Instale el portador del cojinete con 4 tornillos.
4. Resbale a asamblea de worm/motor dentro de la cubierta y únala con los pernos.
5. Quite el enchufe de aceite y llene la caja de engranajes de 2 onzas. del lubricante nuevo. Reinstale el enchufe.

**Para Partes de Reparación en México Llame al Teléfono 001-800-527-2331
en EE.UU. Llame al Teléfono 1-800-323-0620**

Las 24 horas - 365 días del año

Sírvase suministrar la siguiente información:

- Número del modelo
- Número de serie (de haberlo)
- Descripción y números del repuesto según la lista

Puede escribirnos a:

Grainger Parts
P.O. Box 3074
1657 Shermer Road
Northbrook, IL 60065-3074 U.S.A.

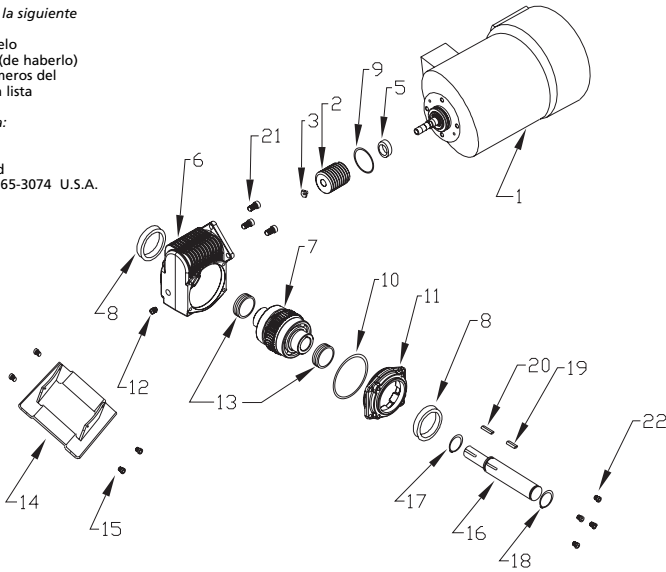


Figura 1 - Ilustración de las Partes de Reparación los Modelos 3XA87A a 3XA90A

**E
S
P
A
Ñ
O
L**

Lista de las Partes de Reparación de los Modelos 3XA87A a 3XA90A

Número de Referencia	Descripción	Modelo:							
		3XA87A	Qty	3XA88A	Qty	3XA89A	Qty	3XA90A	Qty
1	MOTOR	151-E01-1135	1	151-E01-1135	1	151-E01-1135	1	151-E01-1135	1
2	5 Gusano-Rodados:1	111-750-1005	1	111-750-1010	1	111-750-1020	1	111-750-1030	1
3	Tuerca de fijación	918-750-3824	1	918-750-3824	1	918-750-3824	1	918-750-3824	1
5	Labio Del Sello de 5K.875 X.5 X.188	902-081-4418	1	902-081-4418	1	902-081-4418	1	902-081-4418	1
6	la Asamblea De la Cubierta	101-750-20008	1	101-750-20008	1	101-750-20008	1	101-750-20008	1
7	Asamblea De Eje De Salida	147-750-7005	1	147-750-7010	1	147-750-7020	1	147-750-7030	1
8	Identificación 47 Milmetro Od 7m Del Sello De Aceite 30mm	902-193-0318	2	902-193-0318	2	902-193-0318	2	902-193-0318	2
9	Entrada Del Anillo o	903-044-8028	1	903-044-8028	1	903-044-8028	1	903-044-8028	1
10	Salida Del Anillo o	903-080-8037	1	903-080-8037	1	903-080-8037	1	903-080-8037	1
11	Abra De la Asamblea De Portador	106-750-20108	1	106-750-20108	1	106-750-20108	1	106-750-20108	1
12	Enchufe De Aceite	905-110-2279	1	905-110-2279	1	905-110-2279	1	905-110-2279	1
13	Calca 2.093 x 1.687 X.010	110-318-0110	2	110-318-0110	2	110-318-0110	2	110-318-0110	2
14	Footplate	125-750-10008	1	125-750-10008	1	125-750-10008	1	125-750-10008	1
15	_SK T HD Del Tornillo 10-32 X	842-190-1081	4	842-190-1081	4	842-190-1081	4	842-190-1081	4
16	Diámetro Del Eje De Salida 5/8 Solo	108-750-3006	1	108-750-3006	1	108-750-3006	1	108-750-3006	1
17	Anillo Rápido 5100-75	910-207-5011	1	910-207-5011	1	910-207-5011	1	910-207-5011	1
18	Diámetro Espiral Del _ Del Anillo De Retención..	910-750-0075	1	910-750-0075	1	910-750-0075	1	910-750-0075	1
19	Llave 3/16 Sq. X.75 BES	130-125-0111	1	130-125-0111	1	130-125-0111	1	130-125-0111	1
20	Llave 1/2x.125 Sq. X.75 BES.	130-200-9001	1	130-200-9001	1	130-200-9001	1	130-200-9001	1
21	_20-58 SK T Tornillo de HD	842-204-1101	3	842-204-1101	3	842-204-1101	3	842-204-1101	3
22	_SK T HD Del Tornillo 10-32 X	842-190-1081	4	842-190-1081	4	842-190-1081	4	842-190-1081	4
23	Multi aceite resistente del engranaje del propósito	4F979	2 OZ.	4F979	2 OZ.	4F979	2 OZ.	4F979	2 OZ.

S'il vous plaît lire et conserver ce Manuel De Pièces De Rechange. Lire attentivement ce manuel et les Instructions D'Utilisation Générales avant d'essayer de monter, installer ou de procéder à l'entretien du produit décrit. Se protéger ainsi que les autres en observant toutes les instructions de sécurité. Rechercher les Instructions De Sécurité dans les Instructions D'Utilisation Générales. Manque de suivre les instructions de sécurité accompagnant ce produit peut résulter en blessure personnelle et/ou dégâts matériel. Conserver ces instructions comme référence.

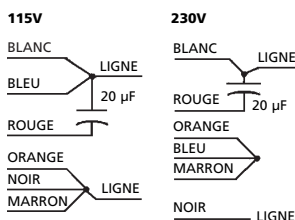
Moteurs-réducteurs à courant alternatif, à renvoi d'angle et couple élevé de Dayton®

Consulter, dans le formulaire 85706, les instructions générales d'utilisation et de sécurité, ainsi que la garantie applicable.

Modèles PSC - Réduction simple

⚠ AVERTISSEMENT

Avant de réparer ou de déposer un composant quelconque, il faut vérifier que l'alimentation électrique est débranchée. Si le coupe-circuit est hors de vue, le verrouiller en position hors service et y attacher une pancarte pour empêcher toute remise sous tension accidentelle.



Inverser le fil rouge et le fil marron pour changer la direction de rotation.

Schéma électrique,
Modèles 3XA87A à 3XA90A

Démontage

Remarque: Référez-vous aux illustrations de pièces de réparation

1. Détachez les boulons de fixation de moteur et enlevez le moteur de la tête de vitesse.
2. Pour remplacer le ver, enlevez le contre-écrou et glissez-vous le ver de l'axe de moteur.
3. Évacuez le lubrifiant la tête de vitesse.
4. Desserrez 4 vis et enlevez le porteur de roulement.
5. Axe enlevez et de rendement d'inspect/replace.

Remontage

1. Nettoyez la boîte de vitesse complètement.
2. Installez le montage d'axe de rendement à l'aide des cales originales.
3. Installez le porteur de roulement avec 4 vis.
4. Glissez le worm/motor dans le logement et l'attachez avec des boulons.
5. Enlevez le bouchon et remplissez boîte de vitesse de 2 onces. du nouveau lubrifiant. Réinstallez la prise.

Pour Pièces de Rechange, composer le 1-800-323-0620
24 heures par jour - 365 jours par an

S'il vous plaît fournir l'information suivant:
 - Numéro de Modèle
 - Numéro de Série (s'il y en a un)
 - Description de la pièce et son numéro sur la liste

Correspondance:
 Grainger Parts
 P.O. Box 3074
 1657 Shermer Road
 Northbrook, IL 60065-3074 U.S.A.

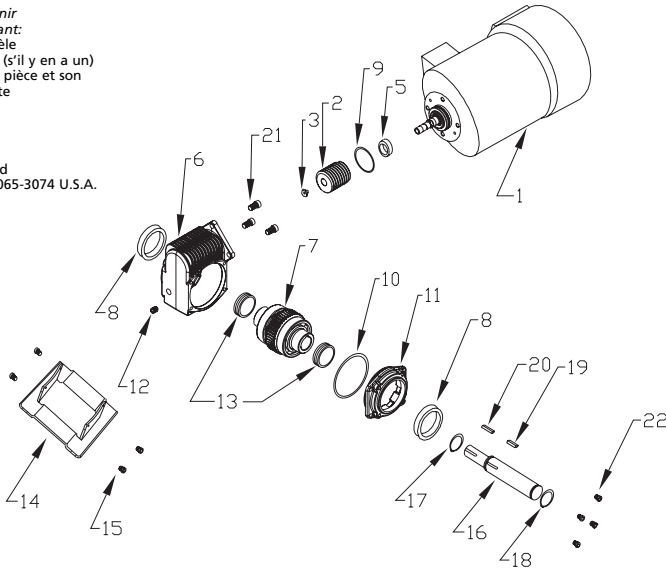


Figure 1 - Illustration des Pièces de détachées pour les Modèles 3XA87A à 3XA90A

Liste des Pièces de détachées pour les Modèles 3XA87A à 3XA90A

Ref. #	Description	Modèle:							
		3XA87A	Qty	3XA88A	Qty	3XA89A	Qty	3XA90A	Qty
1	Moteur	151-E01-1135	1	151-E01-1135	1	151-E01-1135	1	151-E01-1135	1
2	5 Ver-Roullés :1	111-750-1005	1	111-750-1010	1	111-750-1020	1	111-750-1030	1
3	Contre-écrou	918-750-3824	1	918-750-3824	1	918-750-3824	1	918-750-3824	1
5	Lèvre De Joint de SK.875 X.5 X.188	902-081-4418	1	902-081-4418	1	902-081-4418	1	902-081-4418	1
6	D'Assemblée De Logement	101-750-20008	1	101-750-20008	1	101-750-20008	1	101-750-20008	1
7	Assemblée D'Axe De Rendement	147-750-7005	1	147-750-7010	1	147-750-7020	1	147-750-7030	1
8	Identification 47 Millimètre OD 7mm Du Joint 30mm	902-193-0318	2	902-193-0318	2	902-193-0318	2	902-193-0318	2
9	Entrée De Bague	903-044-8028	1	903-044-8028	1	903-044-8028	1	903-044-8028	1
10	Rendement De Bague	903-080-8037	1	903-080-8037	1	903-080-8037	1	903-080-8037	1
11	Ouvrez Le D'Assemblage De Transporteur	106-750-20108	1	106-750-20108	1	106-750-20108	1	106-750-20108	1
12	Bouchon	905-110-2279	1	905-110-2279	1	905-110-2279	1	905-110-2279	1
13	Cale 2.093 x 1.687 X.010	110-318-0110	2	110-318-0110	2	110-318-0110	2	110-318-0110	2
14	Footplate	125-750-10008	1	125-750-10008	1	125-750-10008	1	125-750-10008	1
15	_ SK T HD De la Vis 10-32 X	842-190-1081	4	842-190-1081	4	842-190-1081	4	842-190-1081	4
16	Diamètre De l'Axe De Rendement 5/8 Simple	108-750-3006	1	108-750-3006	1	108-750-3006	1	108-750-3006	1
17	Anneau ressort 5100-75	910-207-5011	1	910-207-5011	1	910-207-5011	1	910-207-5011	1
18	Diamètre En spirale De _ De Circlip..	910-750-0075	1	910-750-0075	1	910-750-0075	1	910-750-0075	1
19	3/16 SQ. X 5/8 BES.	130-125-0111	1	130-125-0111	1	130-125-0111	1	130-125-0111	1
20	Clef 3/16 Carrée. X.75 BES	130-200-9001	1	130-200-9001	1	130-200-9001	1	130-200-9001	1
21	_ 20-5/8 SK T Vis de HD	842-204-1101	3	842-204-1101	3	842-204-1101	3	842-204-1101	3
22	_ SK T HD De la Vis 10-32 X	842-190-1081	4	842-190-1081	4	842-190-1081	4	842-190-1081	4
23	Multi huile résistante de vitesse de but	4F979	2 OZ.	4F979	2 OZ.	4F979	2 OZ.	4F979	2 OZ.

**F
R
A
N
C
A
I
S**

